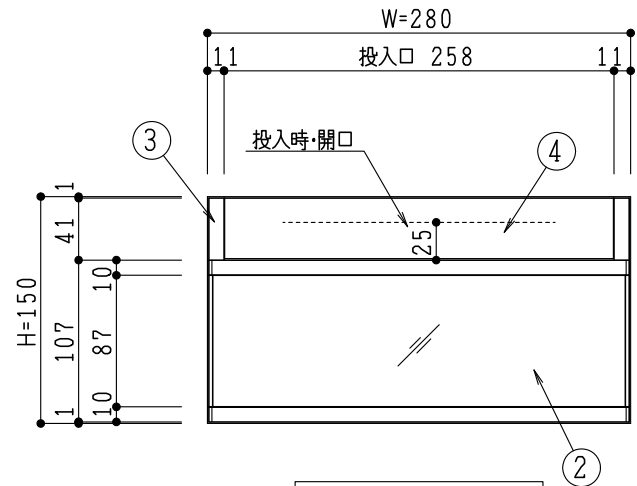
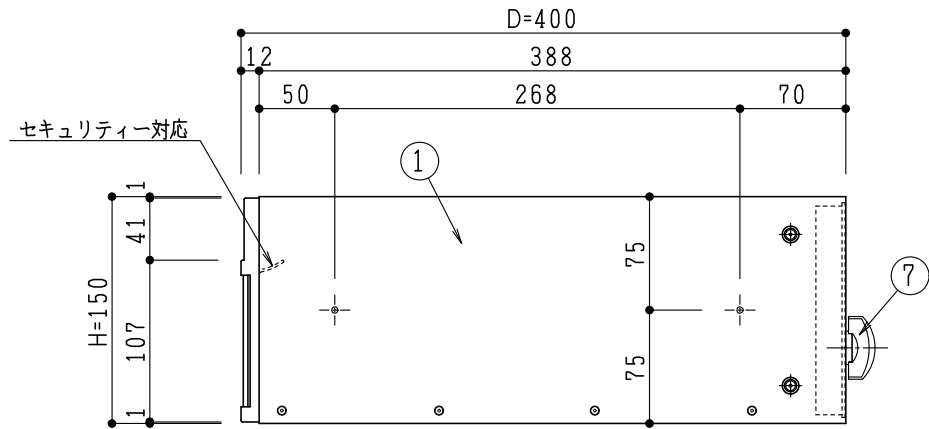


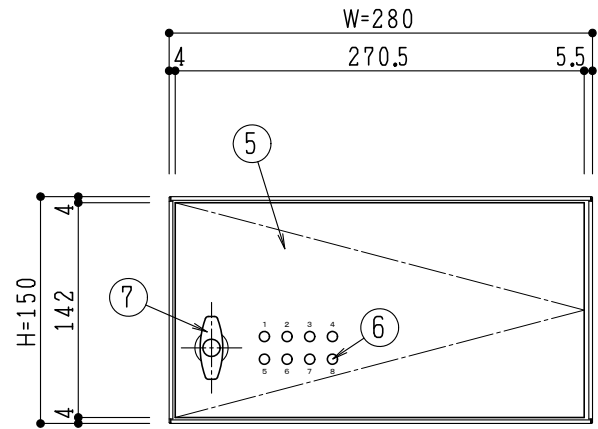
平面図 S=1/5



投入側姿図 S=1/5



側面図 S=1/5



取出側姿図 S=1/5

部品・部材一覧（1台当り）

No.	名 称	材 質	仕 上	数 量	備 考
1	本体	高耐食溶融めっき鋼板	素地	1	t 0.7
2	前面本体パネル	A 6 0 6 3 S-T 5	ブラック色（塗装）	1	
	前面化粧パネル	P C	ブルースモーク	1	t 3.0
3	ステー	A D C-1 2	ブラック色（塗装）	2	
4	フラップ	A 6 0 6 3 S-T 5	パイン柾目（横目）	1	塩ビシート貼
5	取出し化粧扉	A 6 0 6 3 S-T 5	パイン柾目（横目）	1	塩ビシート貼
	扉裏パネル	高耐食溶融めっき鋼板	素地	1	t 0.7
6	可変式プッシュ錠	ボタン：Z D C／樹脂	メッキ／黒	1	（機械式）出荷時：フリー機能状態
7	錠－ツマミ	樹脂	メッキ	1	

付属品：ナイロンリベット・・・・・・・・・・ 6 本  
：取扱説明書・・・・・・・・・・ 1 部

塩ビシート：スリーエムジャパン（株）  
ダイノックシート FW-6 4 1

梱包仕様：通常 3 個入りのダンボール箱にて出荷

製品は「マイナスの公差」で製作しております。

訂正事項	△1	
	△2	
	△3	
	△4	

sonia コーワソニア株式会社	
第一事業部	〒373-0846 群馬県太田市中根町 668-5 電話：0276-32-3600 FAX：0276-32-3716
東京支店	〒101-0046 東京都千代田区神田多町 2-3-1 電話：03-5941-5521 FAX：03-3256-3033

検図	作図担当	材 質	本体：高耐食溶融めっき鋼板 扉：アルミ押出型材	製 品 名	集 合 郵 便 受 箱   P K S - 2 8 1 5 E S
	K . K	仕 上	素地、アクリル樹脂焼付塗装		
		尺 度	S : 1 / 5	図面番号	— — —
		作 成 日	2 0 2 1 年 0 7 月 2 1 日		