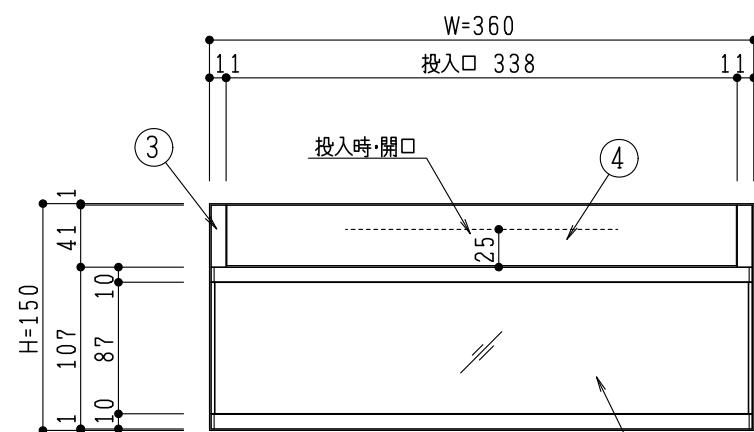
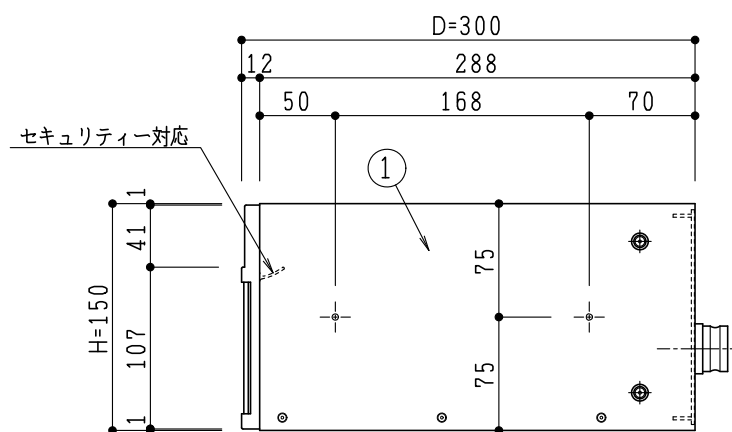


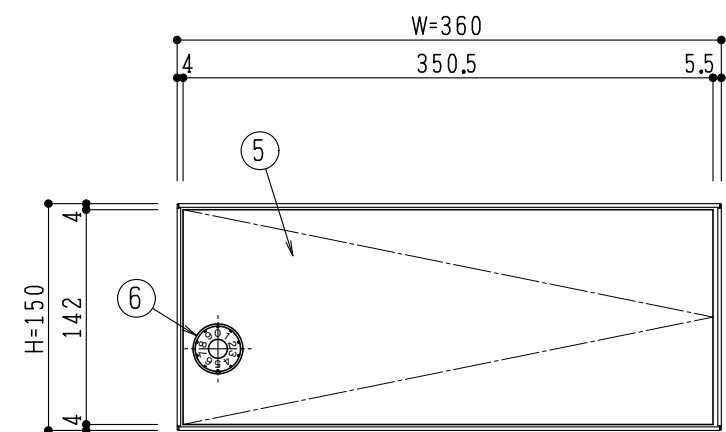
平面図 S=1/5



投入側姿図 S=1/5



側面図 S=1/5



取出側姿図 S=1/5

部品・部材一覧 (1台当り)					
No.	名 称	材 質	仕 上	数 量	備 考
1	本体	高耐食溶融めっき鋼板	素地	1	t 0.7
2	前面本体パネル	A 6 0 6 3 S-T 5	シルバー色 (塗装)	1	
	前面化粧パネル	P C	ガラス色	1	t 3.0
3	ステー	A D C-1 2	シルバー色 (塗装)	2	
4	フラップ	A 6 0 6 3 S-T 5	シルバー色 (塗装)	1	
5	取出し化粧扉	A 6 0 6 3 S-T 5	シルバー色 (塗装)	1	
6	静音ダイヤル錠	ダイヤル：グレー 白文字 (数字合せ位置：赤ライン)		1	KEY-07G (80通り)
付属品：ナイロンリベット・・・・・・・・・・ 6本 ：取扱説明書・・・・・・・・・・ 1部					
梱包仕様：通常 3 個入れのダンボール箱にて出荷					

製品は「マイナスの公差」で製作しております。

訂 正 事 項		<div>sonia</div> <div>コーワソニア株式会社</div> <div>第一事業部 〒373-0846 群馬県太田市中根町 668-5 電話：0276-32-3600 FAX：0276-32-3716</div> <div>東京支店 〒101-0046 東京都千代田区神田多町 2-3-1 電話：03-5941-5521 FAX：03-3256-3033</div>	検図	作図担当	材 質	本体：高耐食消融めつき鋼板 厚：アルミ押出型材	製品名	集合郵便受箱 P K S - D L - 3 6 1 5		
						K . K			仕 上	素地、アクリル樹脂焼付塗装
									尺 度	S：1／5
									作 成 日	2 0 2 1 年 0 7 月 2 1 日
							図面番号	---		