

# 保証書

お買い上げいただきました製品は、厳密なる品質管理、検査を経てお届けした物です。  
本書は、お客様の正常な使用状態において万一故障した場合に本書記載内容で無償修理を行うことをお約束するものです。

当製品は、お渡しの日から1年間無料修理いたします。

尚、次の場合保証期間内でも有償修理となります。

- 1) 取扱説明書および注意事項により正しくない使用や維持管理を行わなかったことによる故障および損傷。
- 2) 住宅用途以外で使用した場合や引渡し後の設置場所の移動、落下などによる故障および損傷。
- 3) 不当な修理や分解、改造による故障および損傷。
- 4) 火災、天災、地震、その他の不可抗力による故障および損傷。
- 5) 建築躯体の強度不足、ゆがみ、劣化、その他本体製品以外の不具合に起因する故障および損傷。
- 6) 塗装の色あせ等の経年変化または使用に伴う磨耗等により生じる外観上の変化。
- 7) 海岸付近、温泉地などの地域における腐食性の空気環境に起因する不具合。
- 8) ねずみ、昆虫等の動物の行為に起因する不具合。

## ■BL認定品の保証について

<保証期間>箱体の剛性の瑕疵：5年間      その他の瑕疵：2年間

<パーツ保有期間>生産終了後10年間

※BL認定品は製品本体の前面または内部にBLマーク証紙が貼付されています。

|                |                   |      |   |   |
|----------------|-------------------|------|---|---|
| 型式             | お買い上げ日<br>又は取の付け日 | 年    | 月 | 日 |
| お客様名           | ご住所               | TEL. |   |   |
| 販売店名<br>又は施工店名 | ご住所<br>電話         | TEL. |   |   |

●本書は日本国内においてのみ有効です。離島及び離島に準ずる遠隔地への出張修理の出張に要する実費を申し受けることがあります。

●本書を紛失した場合は、再発行いたしませんので大切に保管してください。

**sonia**  
コーソニア株式会社

本社：〒373-0846 群馬県太田市中根町 668-5  
TEL.0276-32-3600 FAX：0276-32-3716  
ホームページ <http://www.sonic-g.co.jp/kowa>

# 取扱説明書・保証書

Sonia Daily Mate

<SA・SH・KS型>

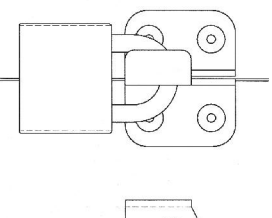
このたびは「ソニアメーカー」シリーズをお買いあげいただきありがとうございます。  
ご使用前に、この説明書をお読みいただき、機能をご理解のうえ、未永くご愛用下さい。  
い。お読みになったあとは必ず保管してください。

## <SA・SH・KS型>

### ●錠のご使用方法

#### 掛金

この錠前は単体では施錠できませんので、市販の南京錠をご使用ください。  
南京錠は20mm～30mm・シャックル（丸棒）径φ4.0～φ5.00のものが適当です。



### ●名札の交換方法

扉表面の名札差しより白い画紙を引出し、お名前をご記入後、元に戻して

## 使用上ご注意していただきたいこと

### ●扉にぶら下がったり、うえに上からしないでください

特にお子様遊びにご注意ください。破損することがあり  
思わぬ怪我をすることがあります。

### ●貴重品・重要書類・危険物・生物等は保管しないでください

通常の郵便物の受箱として設計してありますので、郵便物の受箱以外のご使用はおやめください。  
意図的な盗難やいたすらには対応できません。

### ●扉を閉めるときは静かに閉めてください

扉を閉めるときは静かに閉めてください。乱暴に閉めると音が周辺に響き迷惑になります。  
また、錠前の故障の原因になります。

### ●扉は開け放しにしないでください

扉を開けたままにすると、歩行者が扉に当たって大変危険で郵便物を取り出した後は、必ず扉を閉め施錠してください。

### ●郵便物を取り出した後は必ず施錠してください

郵便物の盗難やいたすら防止のため、必ず施錠してください。特に台風・強風時には施錠の確認をしてください。