

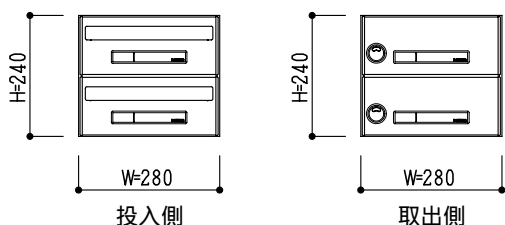
POSTMAN

取付説明書

集合郵便受箱

PM-5 A-2

表入れ裏出し



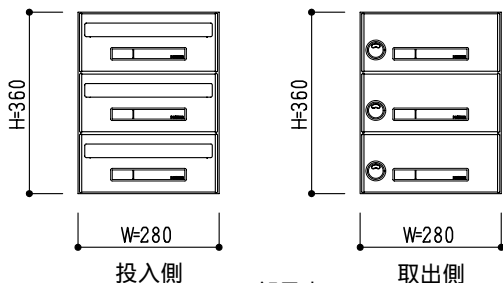
部品表

ナイロンリベット…… 8本
取扱説明書……… 1戸1部

取扱説明書は必ず本体の中に入れて
おいて下さい。(1戸1部)

PM-5 A-3

表入れ裏出し



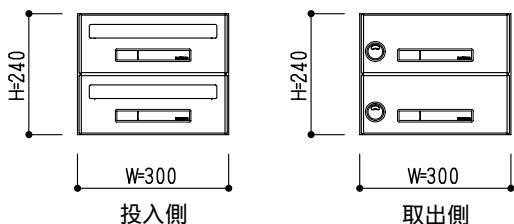
部品表

ナイロンリベット…… 10本
取扱説明書……… 1戸1部

取扱説明書は必ず本体の中に入れて
おいて下さい。(1戸1部)

PM-5 B-2

表入れ裏出し



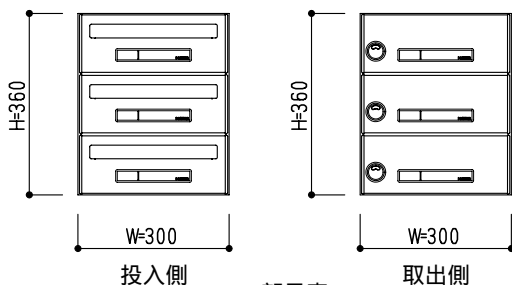
部品表

ナイロンリベット…… 8本
取扱説明書……… 1戸1部

取扱説明書は必ず本体の中に入れて
おいて下さい。(1戸1部)

PM-5 B-3

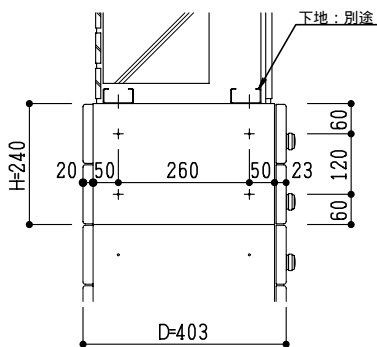
表入れ裏出し



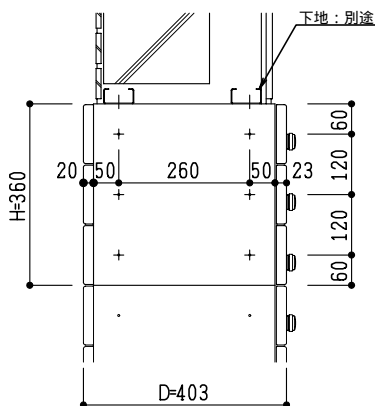
部品表

ナイロンリベット…… 10本
取扱説明書……… 1戸1部

取扱説明書は必ず本体の中に入れて
おいて下さい。(1戸1部)

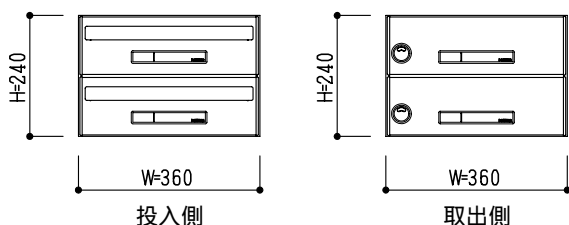


PM-5 A-2・PM-5 B-2 断面図



PM-5 A-3・PM-5 B-3 断面図

PM-5C-2 表入れ裏出し



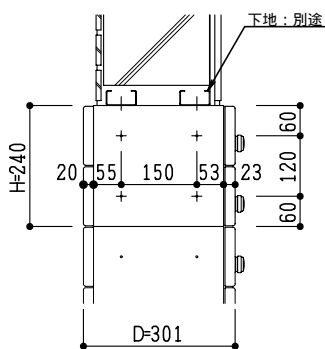
投入側

取出側

部品表

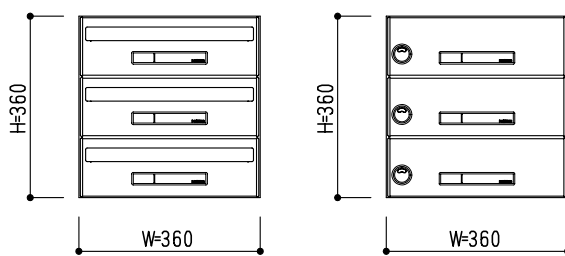
ナイロンリベット…… 8 本
取扱説明書……… 1 戸 1 部

取扱説明書は必ず本体の中に入れておいて下さい。(1 戸 1 部)



PM-5C-2 断面図

PM-5C-3 表入れ裏出し



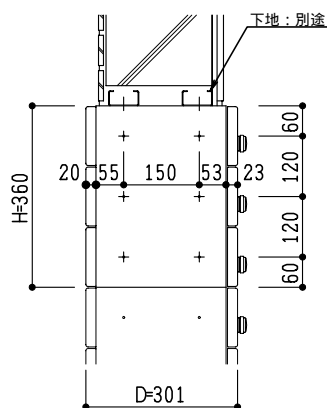
投入側

取出側

部品表

ナイロンリベット…… 10 本
取扱説明書……… 1 戸 1 部

取扱説明書は必ず本体の中に入れておいて下さい。(1 戸 1 部)

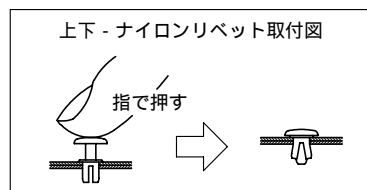
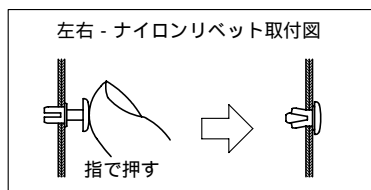


PM-5C-3 断面図

< 取付方法 >

上部の参考取付図を参照に条件に合せた設計者の指示に従って下さい。

『取扱説明書』は必ず各ボックスの中に入れておいて下さい。



2007.4.1