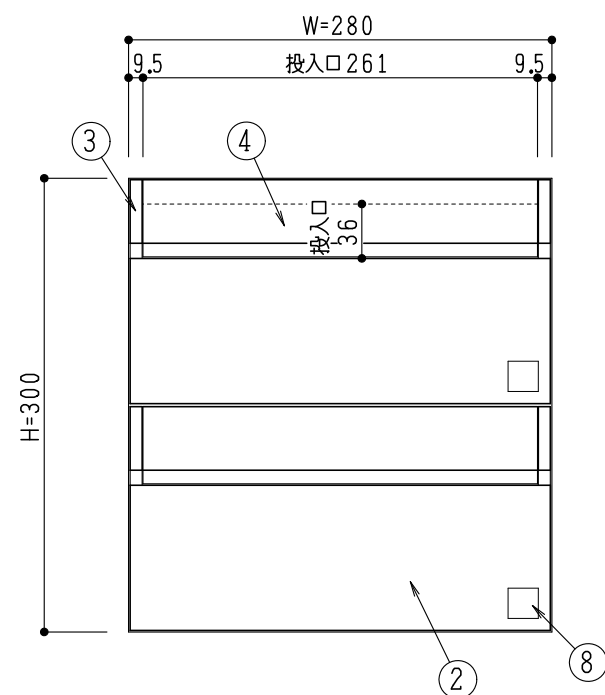


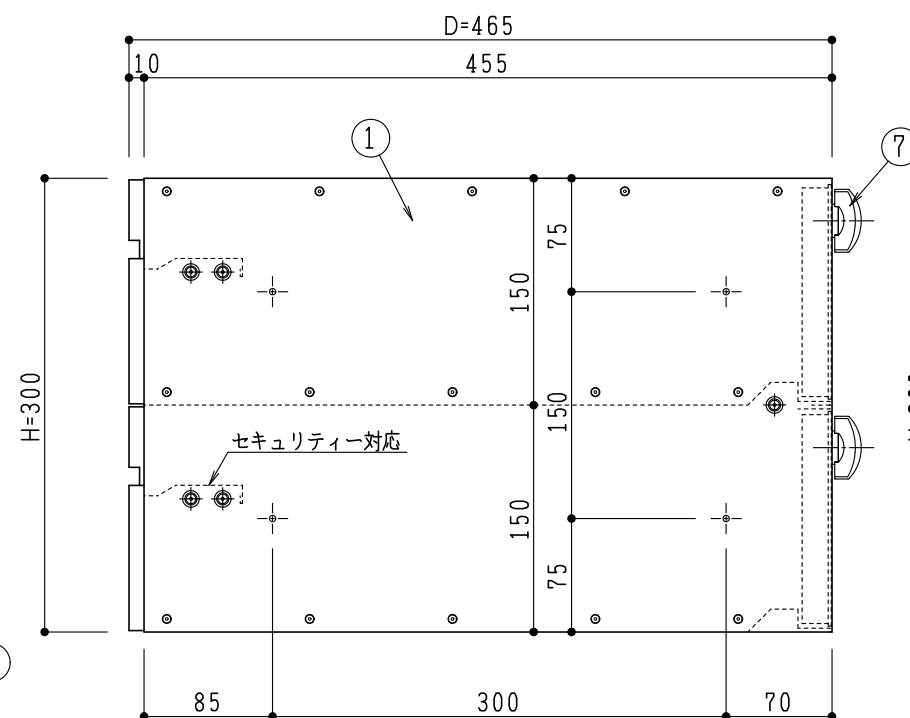
平面図 S=1/5

部品・部材一覧（1台当り）					
No.	名 称	材 質	仕 上	数 量	備 考
1	本体	高耐食溶融めっき鋼板	素地	1	t 0.7
2	前面本体パネル	A L	アルマイト	2	t 1.0
3	ステー	A E S 樹脂	シルバー色（塗装）	2 s	
4	フラップ	A 6 0 6 3 S-T 5	シルバー色（塗装）	2	
5	取出し化粧扉	A 6 0 6 3 S-T 5	シルバー色（塗装）	2	
	扉裏パネル	高耐食溶融めっき鋼板	素地	2	t 0.7
6	可変式プッシュ錠	ボタン：Z D C / 樹脂	メッキ／黒	2	（機械式）出荷時：フリー機能状態
7	錠一ツマミ	樹脂	メッキ	2	
8	大型郵便対応製品ロゴ	転写シール		2	日本郵便 規格適合商品認識ロゴ
<p>付属品：ナイロンリベット・・・・・・・・・・ 10本</p> <p>：取扱説明書・・・・・・・・・・ 2部</p> <p>梱包仕様：通常1個入れのダンボール箱にて出荷</p>					

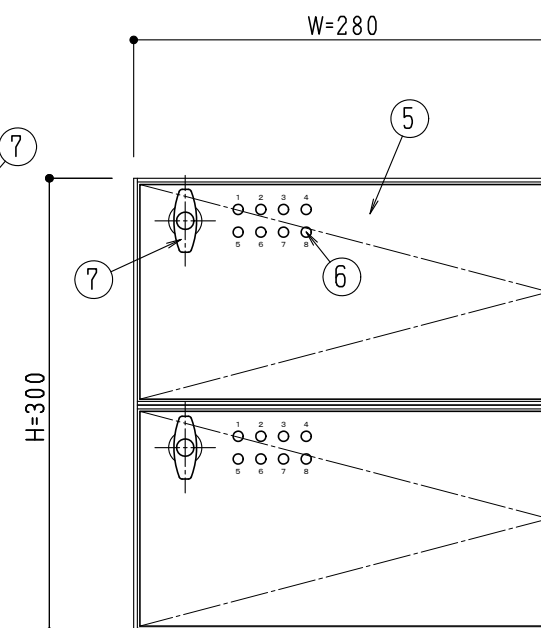
製品は「マイナスの公差」で製作しております。



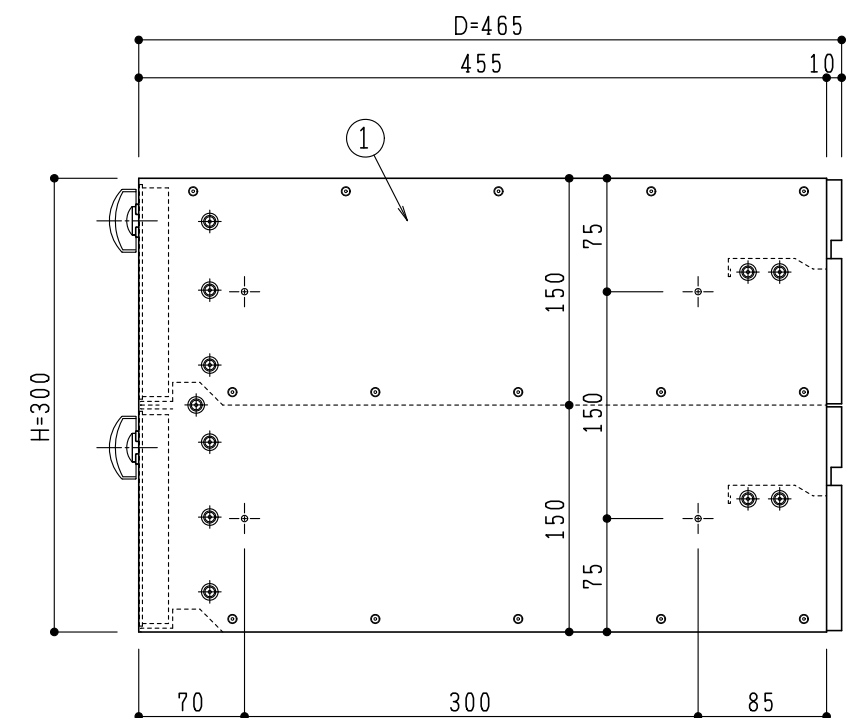
投入側姿図 S=1/5



右側面図 S=1/5



取出側姿図 S=1/5



左側面図 $S=1/5$

訂 正 事 項			<div>sonia コーワソニア株式会社</div> <div>第一事業部 〒373-0846 群馬県太田市中根町 668-5 電話：0276-32-3600 FAX：0276-32-3716</div> <div>東京支店 〒101-0046 東京都千代田区神田多町 2-3-1 電話：03-5941-5521 FAX：03-3256-3033</div>	検図	作図担当	材 質	本体：高耐食消融めつき鋼板 厚：アルミ押出型材	製品名	大型郵便物対応集合郵便受箱 PKS-M15-2			
							K . K		仕 上	素地、アクリル樹脂焼付塗装	図面番号	---
									尺 度	S：1／5		
									作 成 日	2021年07月21日		