

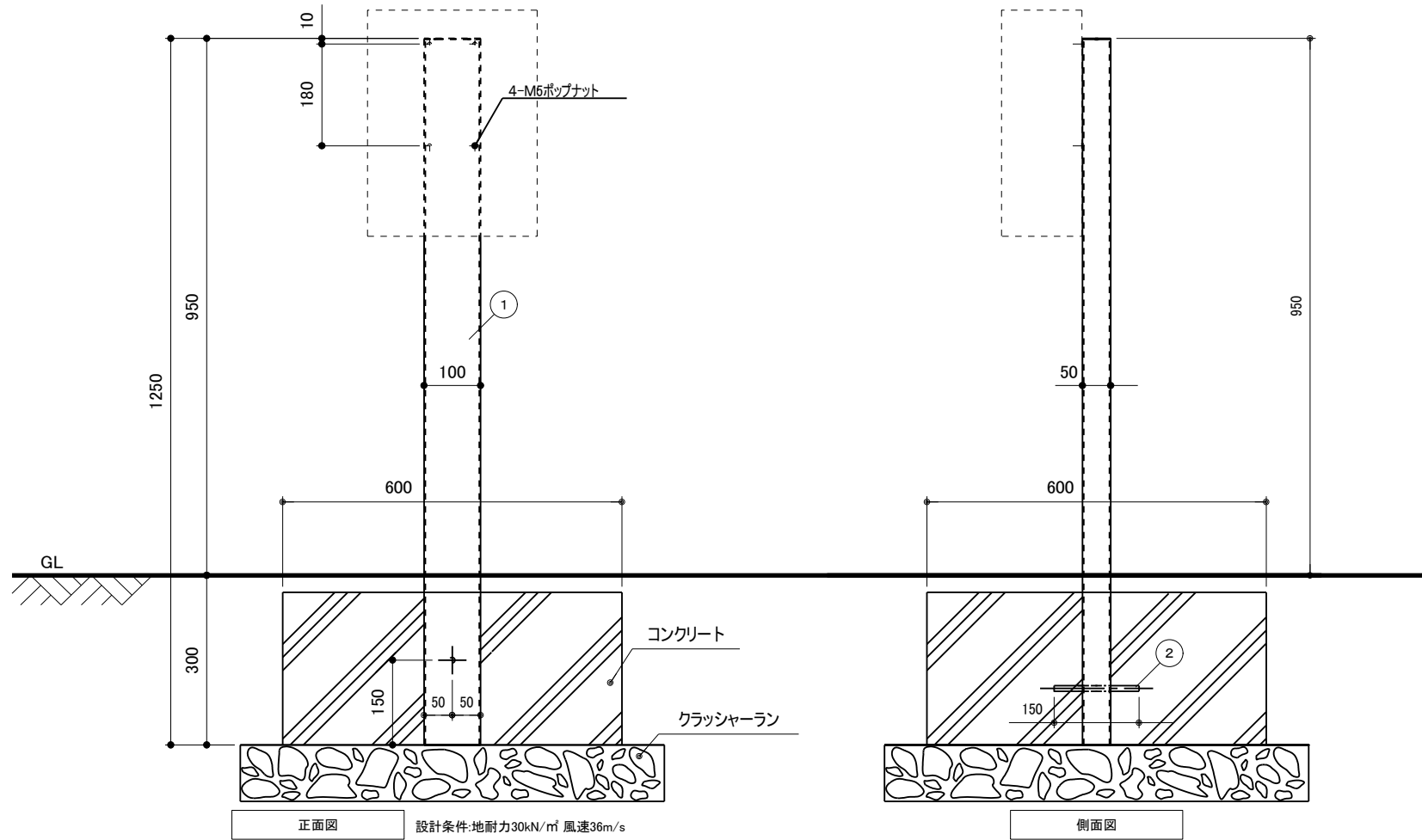
部品・部材一覧(1台当り)					
No.	名称	材質	仕上	数量	備考
1	本体	高耐食溶融めっき鋼板 角柱t2.3	粉体塗装	1	
2	固定棒	鉄 Φ10×L150		1	

付属品: SUSトラスM5×L20...4本
 : 取扱説明書...1部
 : 取付(施工)説明書...1部

※カラーバリエーション
 ・MT: 銅メタリック
 ・MT: ダークブラウン
 ・MT: スパークグレー
 ・SL: ボルドー
 ・SL: グリーン

梱包仕様: 1個入れのダンボール箱にて出荷

・SL: ホワイト
 ・SL: ブラック



訂	△
正	△
事	△
項	△

sonia コーワソニア株式会社

第一事業部 〒373-0846 群馬県太田市中根町668-5 TEL: 0276-32-3600 FAX: 0276-32-3716
 東京支店 〒101-0046 東京都千代田区神田多町2-3-1 TEL: 03-5941-5521 FAX: 03-3256-3033

検 図	作図担当	材 質	---	製品名	スタンドS-04MT/SL
	S.Y	仕 上	---	図面番号	---
		尺 度	S: 1/8		
		作成日	2021.07.21		