

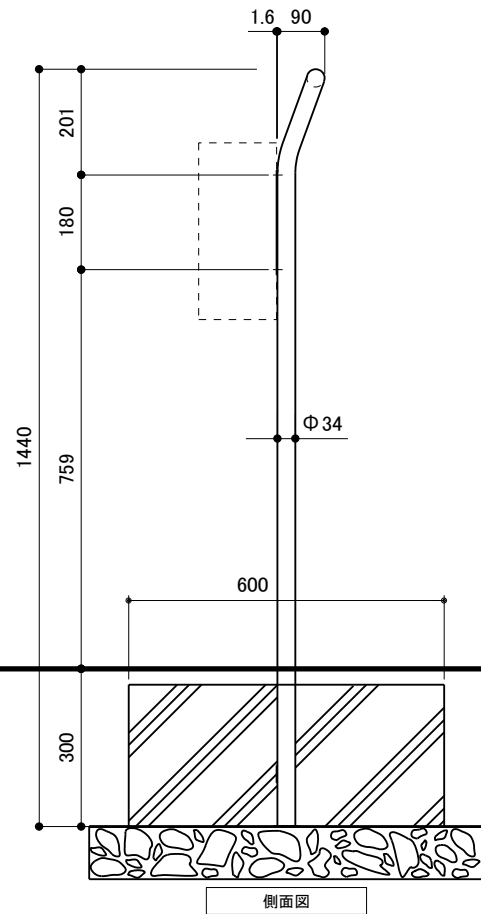
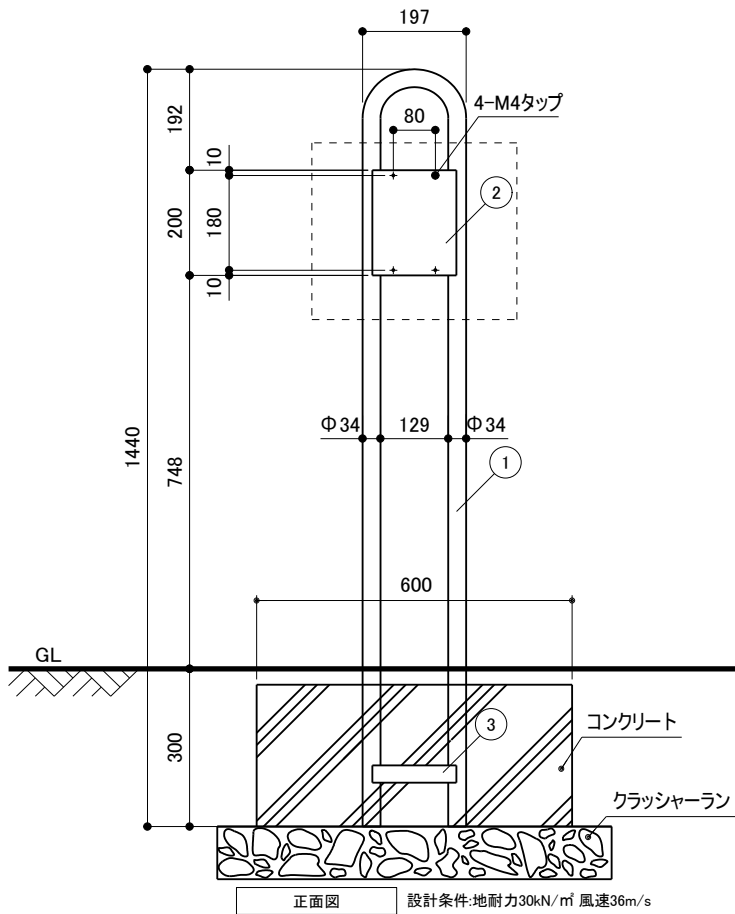
部品・部材一覧(1台当り)

No.	名 称	材 質	仕 上	数 量	備 考
1	本体	高耐食溶融めっき鋼板 丸柱Φ34 t2.3	粉体塗装	1	
2	取付PL	高耐食溶融めっき鋼板 t1.6	粉体塗装	1	
2	固定PL	高耐食溶融めっき鋼板 t1.6	粉体塗装	1	

付属品: 取付(施工)説明書・・・1部

※カラーバリエーション
 ・ホワイト ・イエロー
 ・ブラウン ・ベージュ
 ・グリーン ・ブルー
 ・レッド ・シルバー
 ・ブラック

梱包仕様: 1個入れのダンボール箱にて出荷



訂 正 事 項	△	<p style="text-align: center;">sonia コーワソニア株式会社</p> <p>第一事業部 〒373-0846 群馬県太田市市中根町668-5 TEL: 0276-32-3600 FAX: 0276-32-3716</p> <p>東京支店 〒101-0046 東京都千代田区神田多町2-3-1 TEL: 03-5941-5521 FAX: 03-3256-3033</p>	検 図	作図担当	材 質	---	製品名	スタンドS-02	
	△			S.Y	仕 上	---			
	△					尺 度	S:1/10	図面番号	---
	△					作成日	2021.07.21		