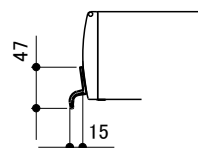
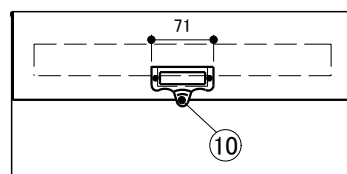
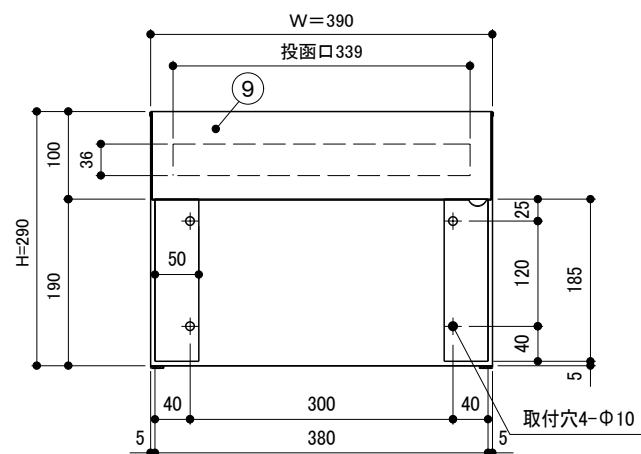




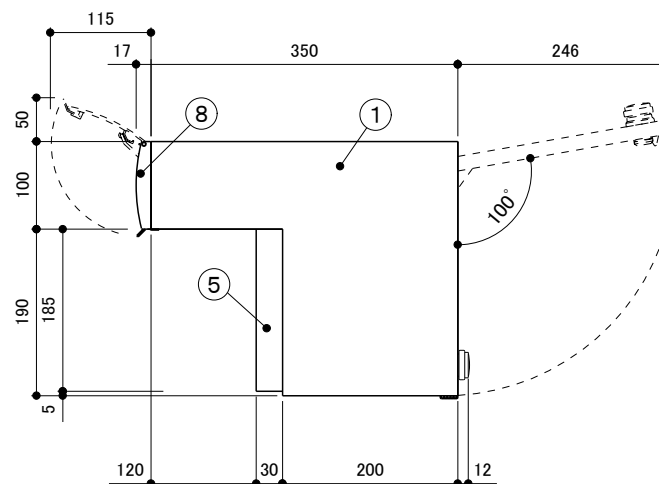
平面图



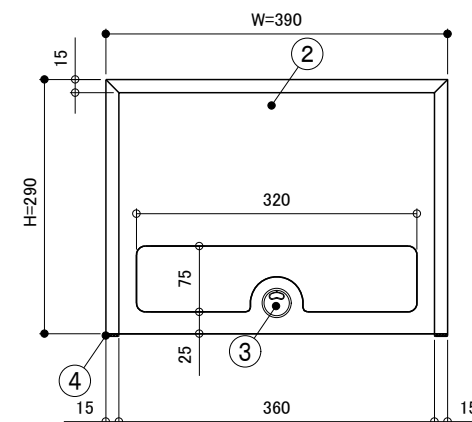
(シャビー・ラスティー)



投入側姿



側面図



取出側姿図

## 部品・部材一覧(1台当り)

No.	名 称	材 質	仕 上	数 量	備 考
1	本体	SUS-304-No.4 t0.7		1	
2	取出扉	SUS-304-No.4 t0.7		1	覗き窓:アクリル板 (col.スモーク)
3	ダイヤル錠			1	KEY-05 (U錠・79通り)
4	下部保護用ゴム	EPDM (黒)		2	
5	スパーサー	SUS-304-No.4 t1.2		2	※取外し可能
6	ミニフラップステー	LAMP L-100S		1	
7	落下防止ピン	SUS		1	
8	ポストロ本体	SUS-304-HL t1.0		1	PA900
9	パネル	アルミA6063SS-T5	HLアルマイト・カチオン+ESシート貼り	1	
10	取手	PA:SUS304-HL t1.0 シャビー・ラスティアー:真鍮	オイルステイン塗装	1	

付属品:SUSアトラスM4×30L・・・4本  
:SUS平座金Φ4.5×Φ20×1.0t・・・4枚  
:SUS丸木ネジΦ4.1×56L・・・4本  
:樹脂プラグS6・・・4本  
:取扱説明書・・・1部  
:取付(施工)説明書・・・1部

※カラーバリエーション

- ・アルマイト パネル:HLアルマイト
- ・ウォールナット パネル:カチオン塗装+ESシート(ウォールナット)
- ・バイン パネル:カチオン塗装+ESシート(バイン)
- ・シャビー パネル:カチオン塗装+ESシート(シャビー)
- ・ラスティ パネル:カチオン塗装+ESシート(ラスティ)

梱包仕様:1個入れのダンボール箱にて出荷

訂 正 事 項	△	<div>sonia コーワソニア株式会社</div> <div> <div>第一事業部 〒373-0846 群馬県太田市市中根町668-5 TEL:0276-32-3600 FAX:0276-32-3716</div> <div>東京支店 〒101-0046 東京都千代田区神田多町2-3-1 TEL:03-5941-5521 FAX:03-3256-3033</div> </div>	検 図	作図担当	材 質	---	製 品 名	PA915-DL
	△				仕 上	---		
	△				尺 度	S:1/6	図面番号	---
	△				作成日	2021.07.21		